

ČÍSLO REVIZE:	POPIS ZMĚNY / ODŮVODNĚNÍ:	DATUM:

ČÁST D.1.1

SO 101

AUTORIZACE

OBJEDNATEL:	 Město Uherský Brod Masarykovo nám. 100 688 01 Uherský Brod
-------------	---

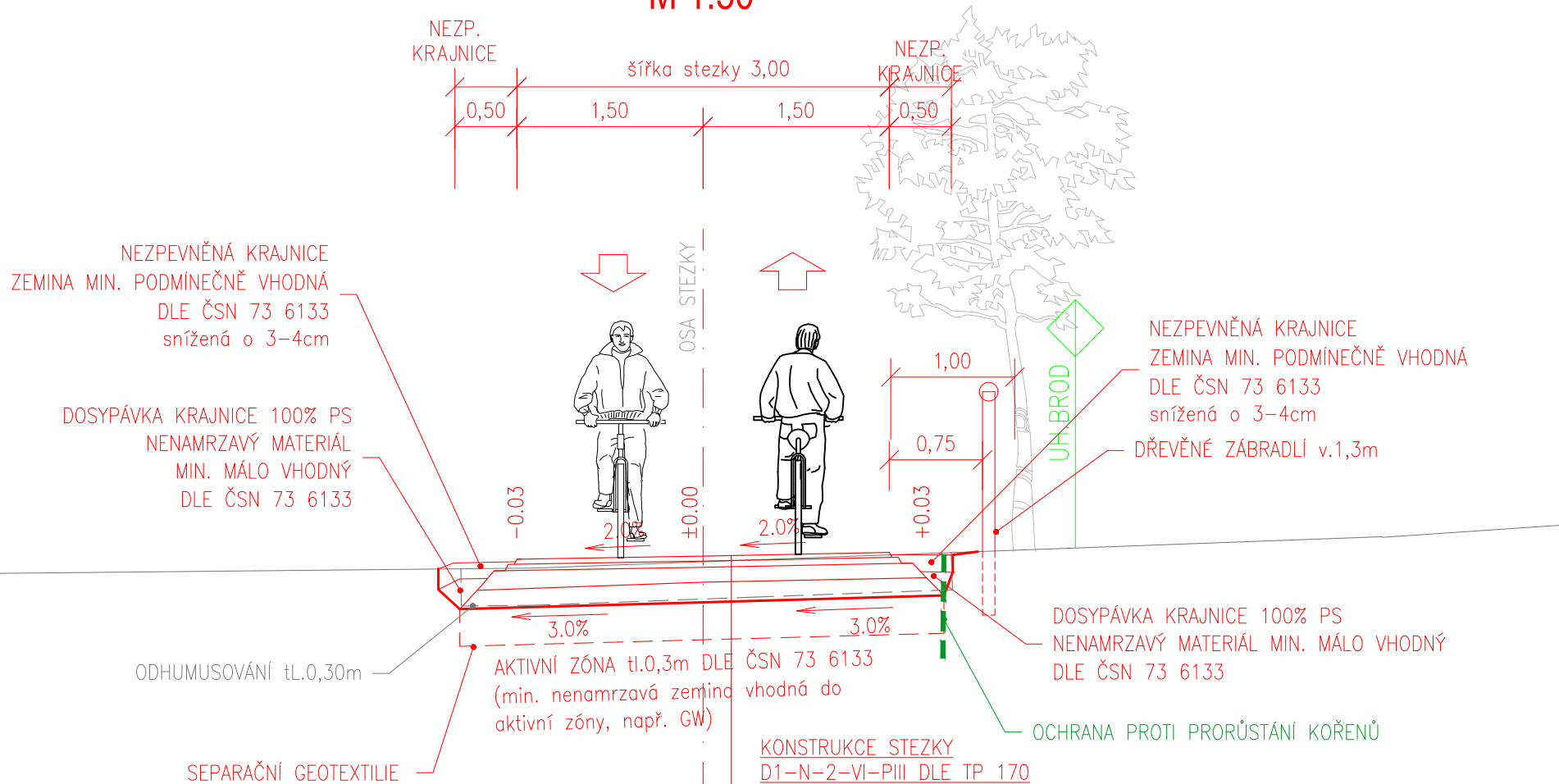
ZHOTOVITEL:	 ADVISIA, s.r.o. Pernerova 659/31a Praha 8 - Karlín, 186 00 www.advisia.cz, +420 730 190 190	NAVRHL / VYPRACOVAL: Ing. Jiří Hoke	
		ZODPOVĚDNÝ PROJEKTANT: Ing. Jiří Hoke	
		TECHNICKÁ KONTROLA: Ing. Miroslav VĚTROVSKÝ	
		HLAVNÍ INŽENÝR PROJEKTU: Ing. Jiří Hoke	

AKCE:	Stezka pro pěší a cyklisty		ČÍSLO ZAKÁZKY:	20_019-A
	Uherský Brod - Prakšice, část Uherský Brod		DATUM:	01/2021
ČÍSLO OBJEKTU:	NÁZEV OBJEKTU:		REVIZE:	00
SO 101	Komunikace a zpevněné plochy		STUPEŇ PD:	PDPS
ČÍSLO PŘÍLOHY:	NÁZEV PŘÍLOHY:	FORMÁT: 21 x A4	PARÉ:	
04	VZOROVÉ ŘEZY	MĚŘÍTKO: 1:50		

STEZKA PRO PĚŠÍ A CYKLISTY

v úrovni stávajícího terénu

M 1:50



KONSTRUKCE STEZKY

D1-N-2-VI-PIII DLE TP 170

ASF. BETON PRO OBRUSNÉ VRSTVY	ACO 11	tl. 40 mm	ČSN 13 108-1
spojovací postřik	asfaltový PS CP 60 BP5	0,35 KG/m2	ČSN 73 6129
ASF. BETON PRO PODKLADNÍ VRSTVY	ACP 16+	tl. 50 mm	ČSN 13 108-1
infiltrační postřik	asfaltový PI, CP 50 BP5	0,6KG/m2	ČSN 73 6129
ŠTĚRKODRŤ	ŠDa (0-32)	tl. 150 mm	ČSN 73 6126-1
ŠTĚRKODRŤ	min.ŠD _B (0-63)	min.tl. 150 mm	ČSN 73 6126-1
CELKEM		min.390 mm	

$E_{def,2}$ na pláni = min. 45 MPa

Edef,2= 100 MPa na ŠDA

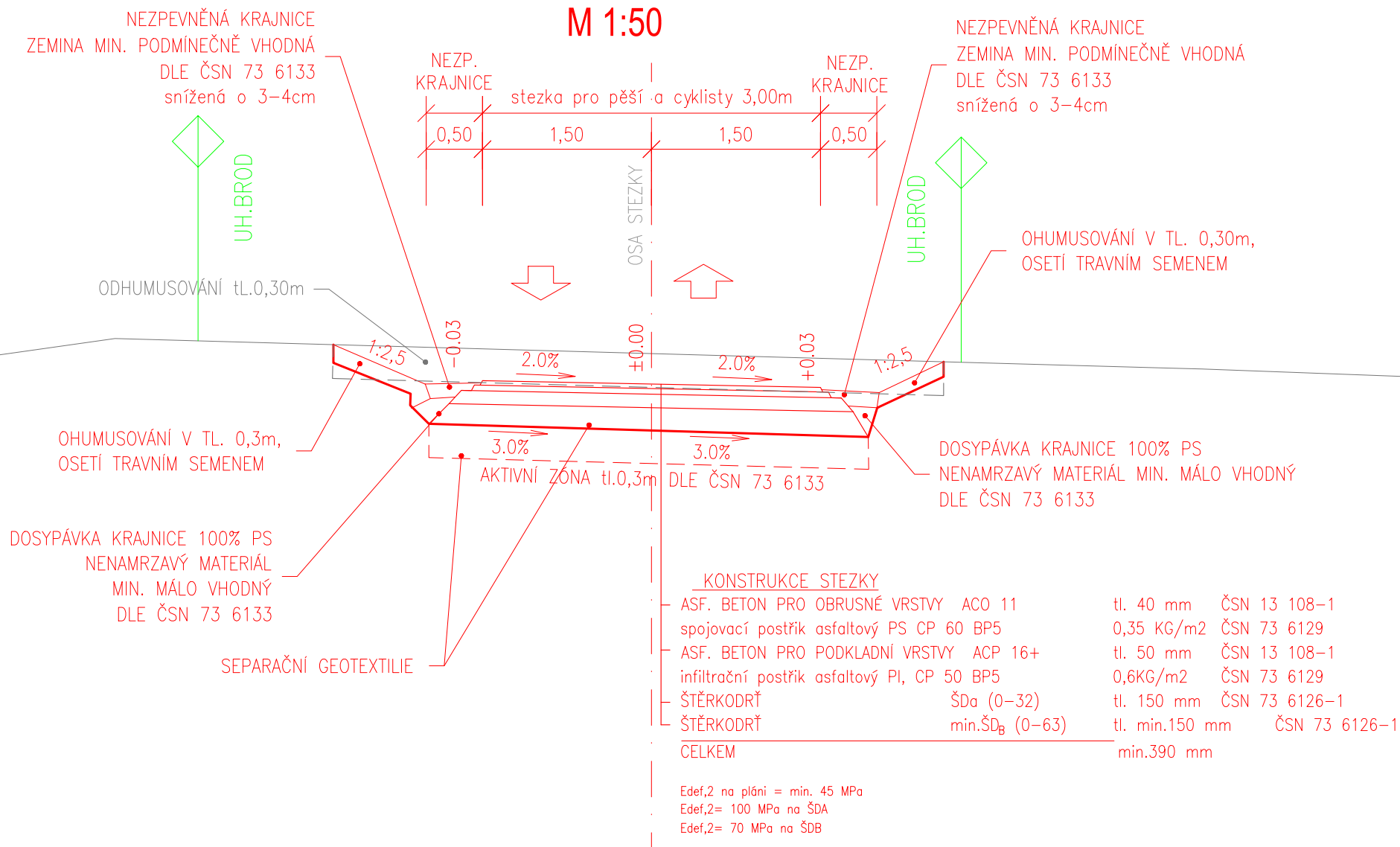
Edef,2= 70 MPa na ŠDB

VZOROVÝ PŘÍČNÝ ŘEZ č.2

STEZKA PRO PĚŠÍ A CYKLISTY

STEZKA V ZÁŘEZU

M 1:50

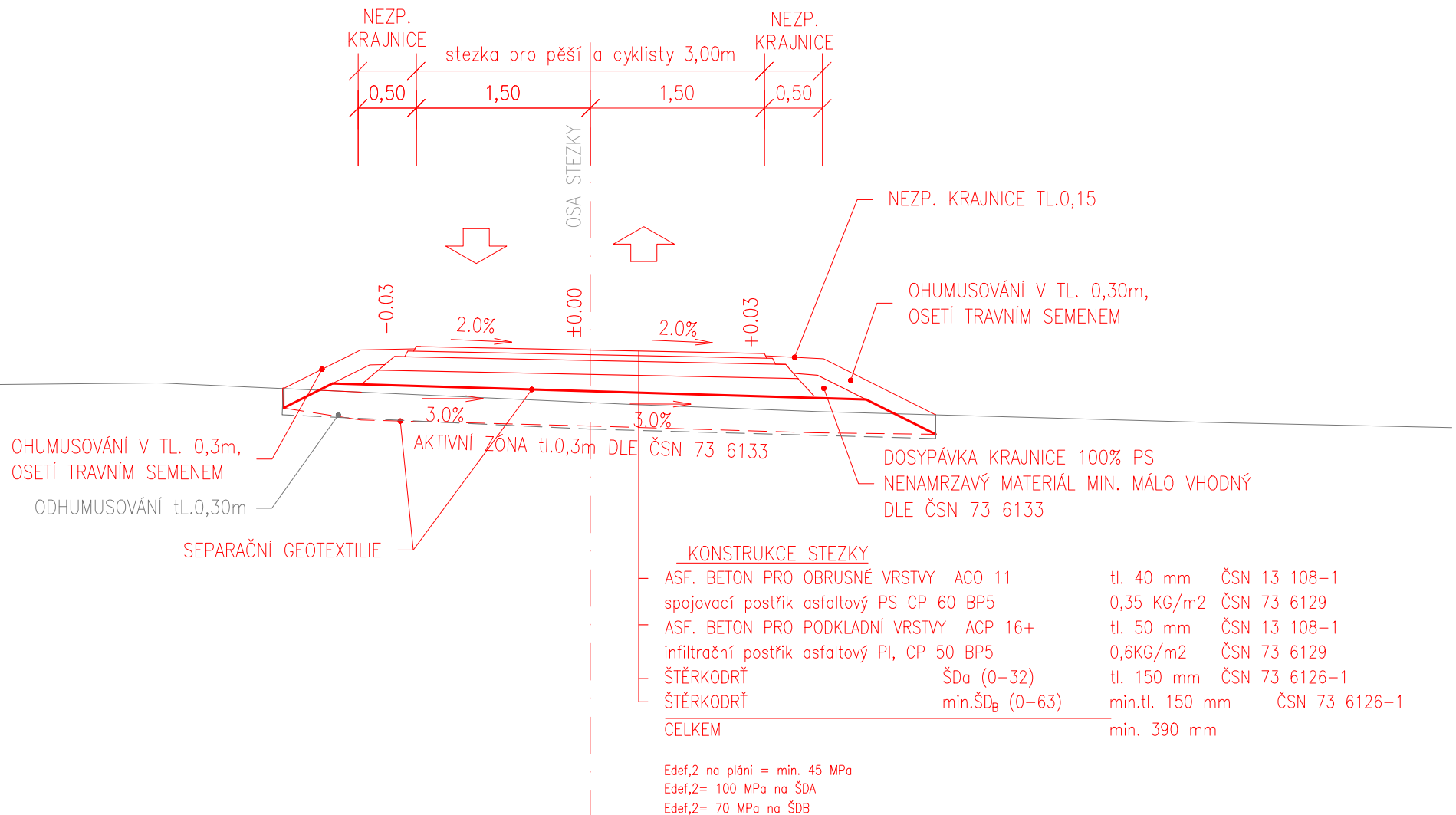


VZOROVÝ PŘÍČNÝ ŘEZ č.3

STEZKA PRO PĚŠÍ A CYKLISTY

STEZKA V NÁSYPU

M 1:50

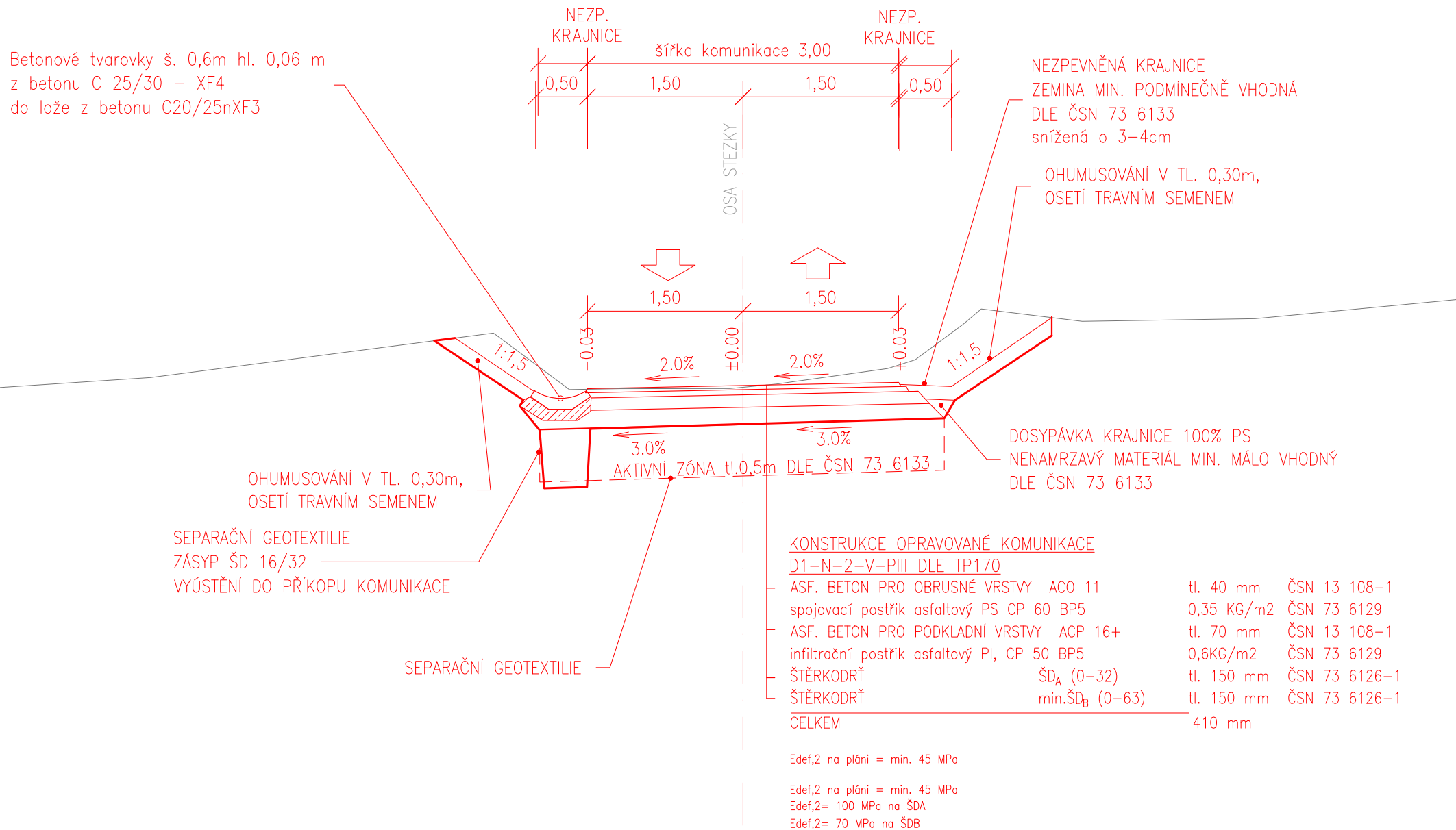


VZOROVÝ PRŮČNÝ REZ C.4

opravovaná navazující komunikace

SO 101.2

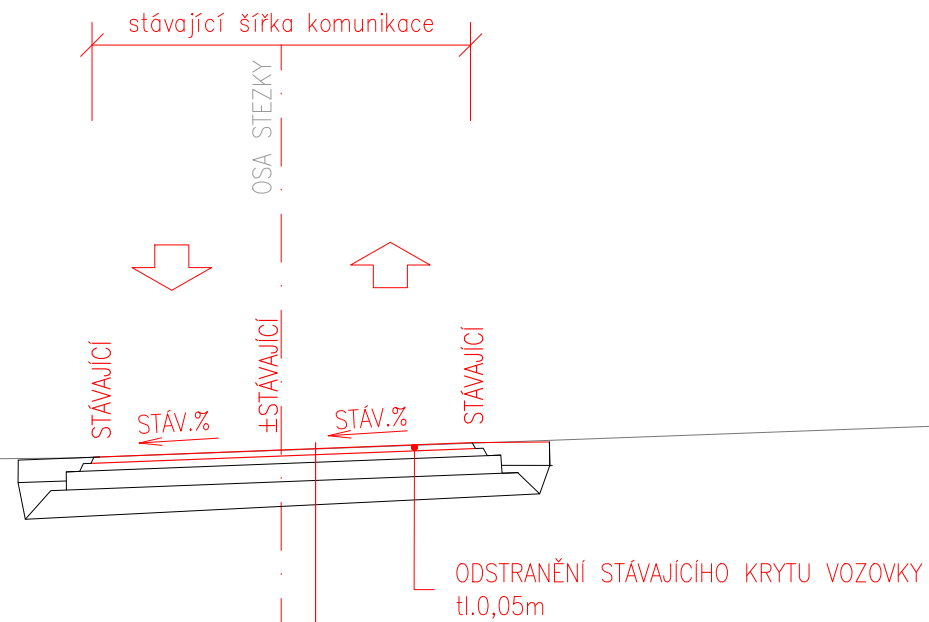
M 1:50



VZOROVÝ PŘÍČNÝ ŘEZ č.5

OPRAVA KRYTU NAVAZUJÍCÍ KOMUNIKACE

M 1:50

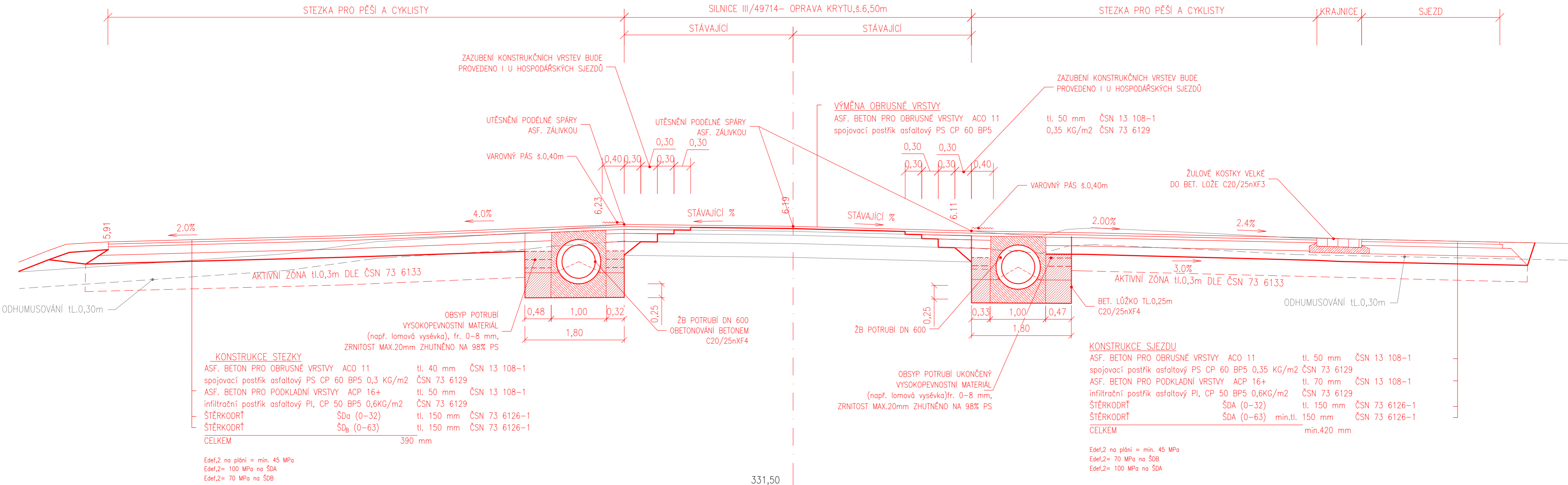


KONSTRUKCE OPRAVOVANÉ KOMUNIKACE

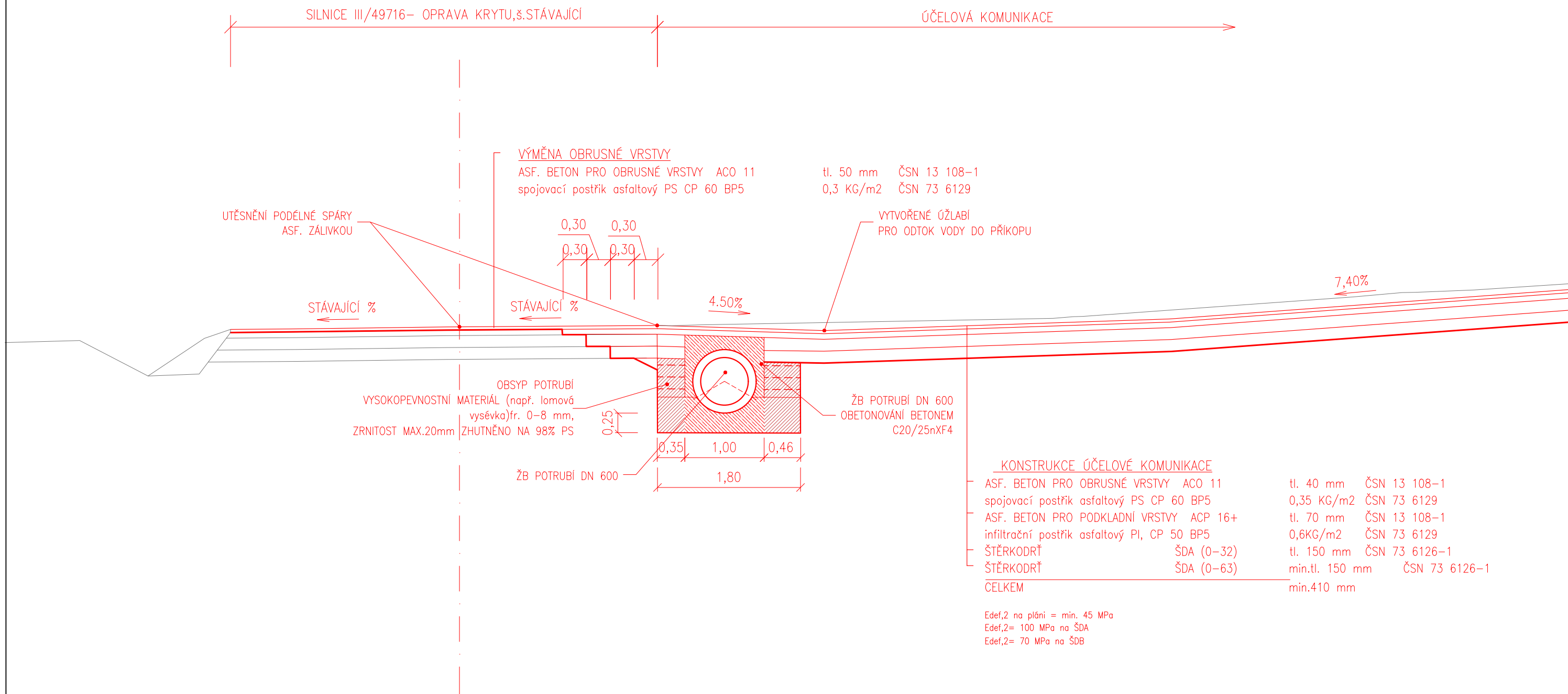
ASF. BETON PRO OBRUSNÉ VRSTVY ACO 11
spojovací postřik asfaltový PS CP 60 BP5
CELKEM

tl. 50 mm ČSN 13 108-1
0,35 KG/m² ČSN 73 6129
50 mm

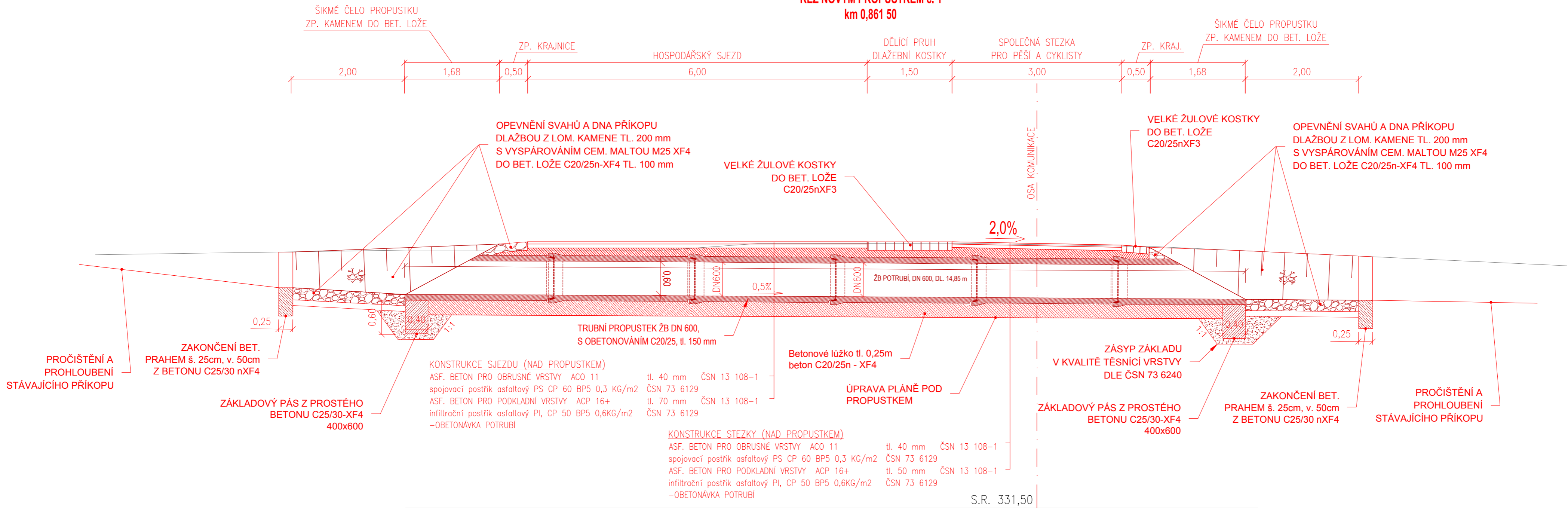
VZOROVÝ PŘÍČNÝ ŘEZ č.6
KŘÍŽENÍ SILNICE III/49714
KM 2.400 P.S.
M 1:50



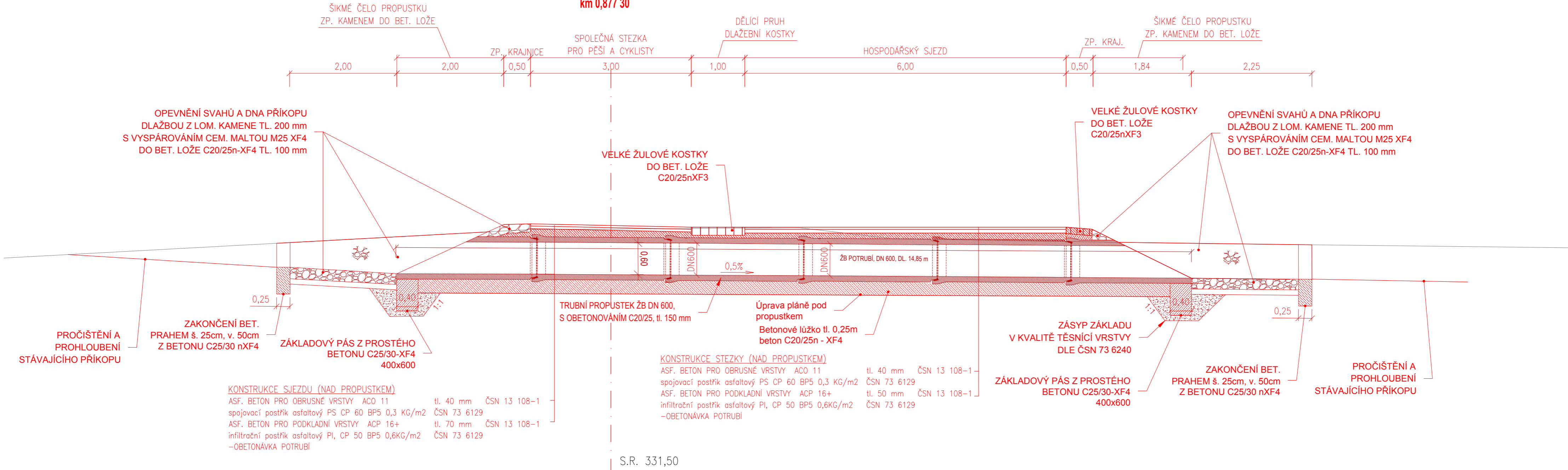
VZOROVÝ PŘÍČNÝ ŘEZ č.7
KŘÍŽENÍ SILNICE III/49716
KM 0,435 polní cesty
M 1:50



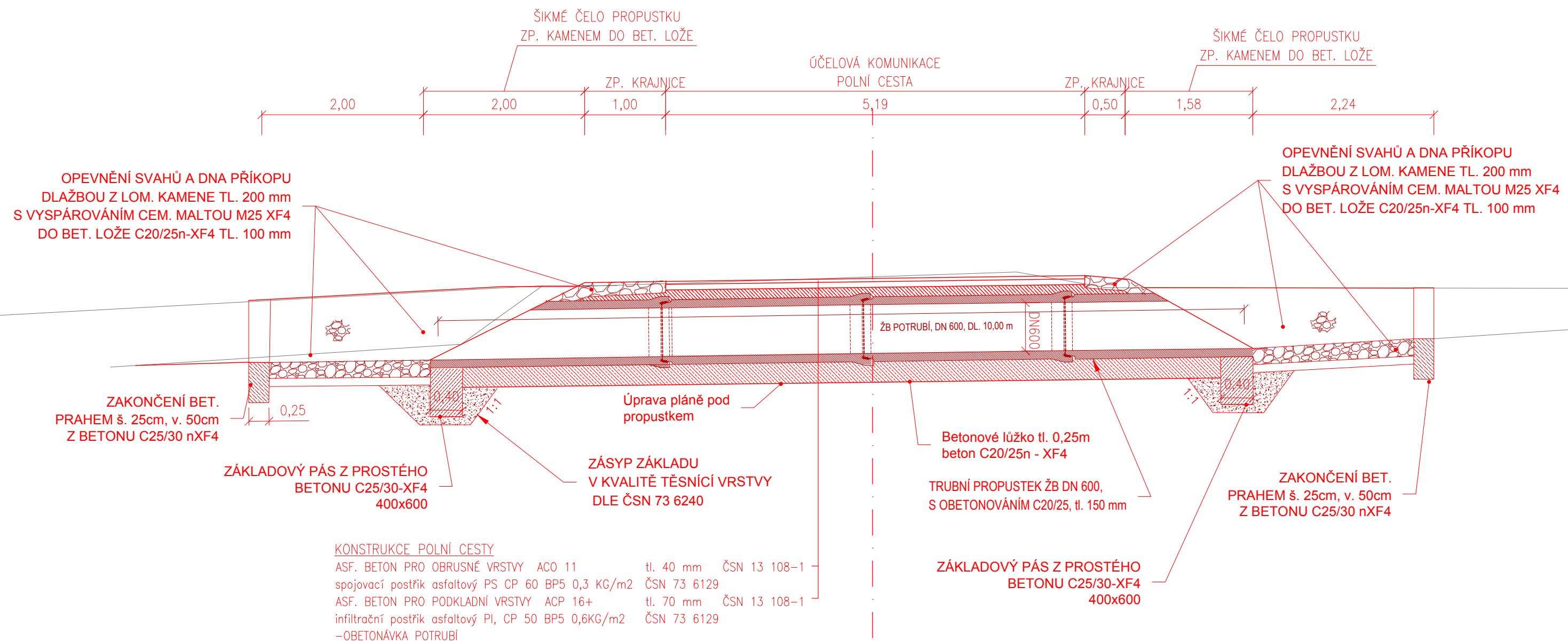
VZOROVÝ PŘÍČNÝ ŘEZ č.8
ŘEZ NOVÝM PROPUSTKEM č. 1
km 0,861 50



VZOROVÝ PŘÍČNÝ ŘEZ Č.9
ŘEZ NOVÝM PROPUSTKEM č. 2
km 0,877 30



VZOROVÝ PŘÍČNÝ ŘEZ Č.10
ŘEZ NOVÝM PROPUSTKEM č. 3
km 0,040 80



VZOROVÝ PŘÍČNÝ ŘEZ č.11
NOVÝ KRYT PŘES STÁVAJÍCÍ POLNÍ CESTU km 1,260
M 1:50

